

Fine et robuste.

Un cœur technologique revêtu d'acier.



Un module audio/vidéo aux prestations surprenantes.

Image vidéo parfaite grâce à :



Caméra grand-angle.

Champ de vision contrôlable à partir du poste intérieur à travers la fonction pan&zoom.



Capteur : haute sensibilité et HDR.

Assure la vision en condition d'obscurité.



Réglage automatique de la luminosité

en fonction de l'éclairage ambiant pour garantir une vision optimale.



Pixel Up est une gamme de platines monobloc avec plaque en acier inox, unité électronique incorporée, écran et clavier alphanumérique, dans les versions audio et audio/vidéo. Elle est également conçue pour les malvoyants et les porteurs de prothèses auditives.

Reproduction audio parfaite grâce à :



Contrôle automatique du gain.

L'amplification du signal audio (AGC) est optimisée, indépendamment de la distance et de la tonalité du haut-parleur.



Annulation d'écho.

Un algorithme assure des conversations bidirectionnelles naturelles en éliminant automatiquement les retours audio désagréables ou les sifflements.



Synthèse vocale et téléboucle incorporées.

Des messages vocaux assistent l'utilisateur pour lui apprendre à utiliser la platine. Les porteurs de prothèses auditives à interface magnétique de type T peuvent entendre les conversations directement dans leur appareil.



IP et Due Fili Plus.

Les technologies évoluées qui multiplient les solutions.

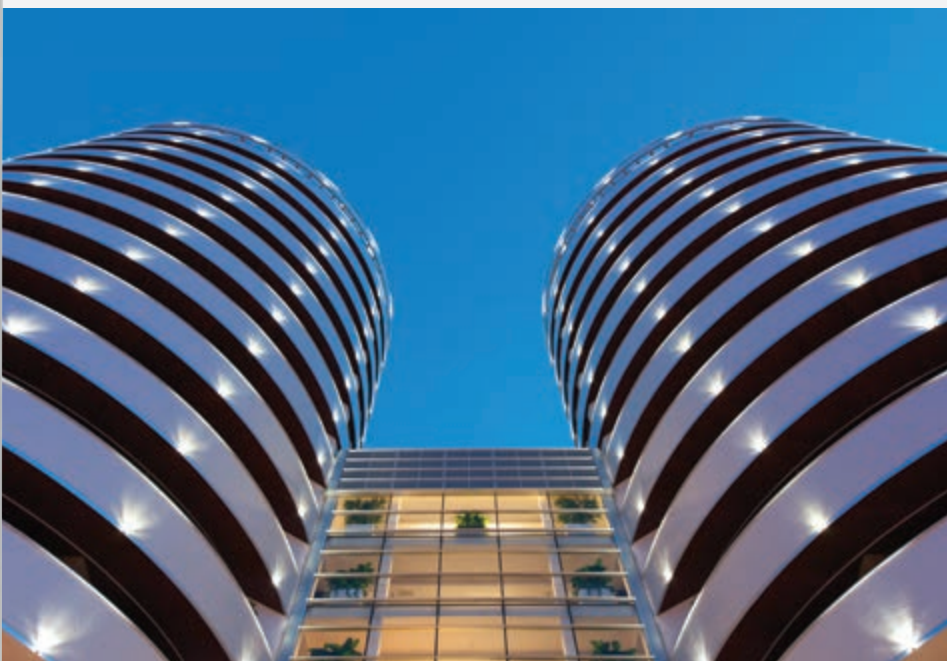


Extension.

Le système de portier-vidéo IP a été conçu pour répondre en toute simplicité aux différents types d'installation : du simple pavillon aux grands complexes résidentiels.

Extension sans égale.

La technologie IP permet l'extension des systèmes portier-vidéo à un nombre d'utilisateurs particulièrement élevé. Une opération simple, rapide et fonctionnelle, réalisable également à travers les lignes LAN dédiées ou partagées, à condition d'être pré-existantes.



Caractéristiques générales de la platine Pixel Up

Unités électroniques incorporées

Unités électroniques audio, audio/vidéo avec caméra couleurs incorporées à la platine. En version avec écran et clavier alphanumérique. Dotées d'un système de rétroéclairage à leds à lumière blanche.

Signalisations visuelles.

Les opérations de la platine sont signalées par des icônes graphiques sur l'écran et par les leds présentes sur la face avant de la plaque qui indiquent l'appel en cours, la ligne occupée, la conversation et l'ouverture de la gâche.

Écran 3,5 pouces hautes performances

Grand angle de vision et rétroéclairage pour faciliter la lecture des informations même en cas d'éblouissement. Le dispositif utilise des caractères et des symboles de grandes dimensions afin de pouvoir également être utilisé par des malvoyants. Protection de l'écran en polycarbonate de 5 mm d'épaisseur.

Clavier rétroéclairé

Touches en acier inox rétroéclairées avec code Braille et fonction multi tap pour la recherche rapide des noms.

Plaques

Plaques audio et audio/vidéo en acier inox 316 avec finition brossée de 3 mm d'épaisseur. Elle se fixent directement sur la boîte d'encastrement à l'aide de vis spéciales anti-effraction.



Caractéristiques générales de la platine Pixel Up

Réglage automatique de la luminosité

L'intensité des leds utilisées pour éclairer la caméra se règle automatiquement en fonction de l'éclairage ambiant afin de garantir une visibilité optimale de la personne qui appelle et de l'environnement.

Caméra grand-angle

Caméra avec objectif grand-angle, haute définition, haute sensibilité et HDR. La technologie High Dynamic Range (HDR) permet d'identifier l'appelant même s'il se trouve dans une zone mal ou peu éclairée. Champ de vision contrôlable directement à partir du poste intérieur à travers la fonction pan&zoom.

Répertoire jusqu'à 6 400 noms

La platine peut gérer jusqu'à 6 400 noms grâce à un menu convivial de navigation. Elle permet de passer un appel en parcourant le répertoire ou en sélectionnant l'appartement.

Téléboucle incorporée

Cette technologie permet aux porteurs de prothèses auditives à interface magnétique de type T d'entendre les conversations directement dans leur appareil.

Synthèse vocale

Des messages vocaux aident les malvoyants à utiliser la platine en les guidant pas à pas.



Composition

La plaque est fixée à la boîte d'encastrement à l'aide de vis spéciales anti-effraction en acier. Possibilité d'installer la platine en saillie grâce à la boîte spéciale équipée d'un cadre anti-pluie. La platine dispose d'un degré de protection IP54 et d'une résistance aux chocs avec degré de protection IK08.

Platines Pixel Up

Platine série Pixel Up

Platine comprenant plaque en acier inox 316 de 3 mm, boîte d'encastrement et unité électronique. Disponible dans la version avec clavier alphanumérique, touches en acier inox et écran couleurs protégé par une vitre en polycarbonate de 5 mm d'épaisseur. Résiste aux chocs et aux agents atmosphériques, avec degré de protection IP54 et IK08. La plaque est livrée avec la boîte d'encastrement sur laquelle elle est fixée à l'aide de vis spéciales anti-effraction. Fournie en configuration standard, elle peut être personnalisée en fonction du système. Procéder à la programmation à travers le logiciel Video-Door IP Manager.

Conformité aux normes

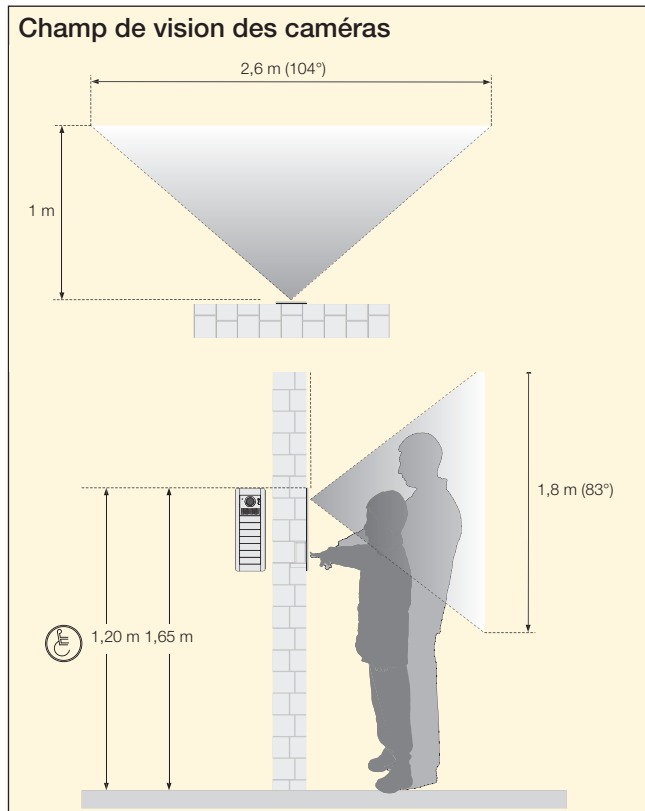
Directive CEM

Normes EN 60065, EN 61000-6-1, EN 61000-6-3 et EN 60118-4.

40414 et 40415 - Caractéristiques principales

- Unité électronique audio et audio/vidéo avec écran alphanumérique de 3,5 pouces (320x480 pixels).
- Plaque en acier inox 316.
- Boîte d'encastrement en tôle galvanisée.
- Degré de protection contre les impacts IK08 et degré de protection IP54.
- Clavier alphanumérique avec touches en acier inox et code Braille pour la composition des appels, la navigation dans le répertoire électronique et la configuration des paramètres de base de l'unité électronique.
- Caméra couleurs avec objectif grand angle, capteur de sensibilité et HDR, pour une bonne vision dans l'obscurité.
- Leds blanches d'éclairage de la zone à filmer avec réglage automatique de la luminosité en fonction de l'éclairage ambiant.
- Mode zoom&scan pour la caméra, contrôlable directement depuis le poste intérieur.
- Signal « Occupé - Attendre » et phases de fonctionnement sur l'écran.
- Répertoire électronique pour la mémorisation de 6 400 usagers (2 noms de 16 caractères pour chaque usager).
- Leds frontales pour signalisations : appel en cours/communication active ; activation de commande de gâche ; appel manqué pour ligne occupée ; répondeur vidéo.
- Guide à l'utilisation de la platine pour les malvoyants à travers des messages de synthèse vocale.
- Gain automatique sur la puissance de sortie du haut-parleur (AGC).
- Suppresseur d'écho, pour éliminer l'effet Larsen.
- Réduction du bruit et détection vocale de l'activité (VAD).
- Fonction malentendants pour porteurs de prothèses auditives.
- Alimentation : PoE classe 0, via réseau Ethernet.
- Sortie pour l'activation d'une gâche électrique (courant de crête IT > 1 A pendant 10 ms suivi d'un courant de maintien IM = 200mA pour toute la durée de la commande gâche).
- 2 sorties pour activation des services auxiliaires, avec contacts NO et NF, max 60 Vcc 1 A.
- 2 entrées programmables via logiciel de configuration (en mode NO ou NF), exemple : commande à distance activation gâche, signalisation porte ouverte.
- Bornier de connexion à l'installation, amovible.
- Température de fonctionnement de -25° à + 55° C.
- Dimensions plaque (40415) : 145x405x3 mm
- Dimensions plaque (40414) : 145x460x3 mm
- Dimensions boîte d'encastrement (40415) : 124x382x60 mm
- Dimensions boîte d'encastrement (40414) : 124x437x60 mm

Données techniques		40414/40415
Alimentation via réseau Ethernet		PoE, classe 0 (IEEE 802.3-2012)
Interface de réseau		RJ45 Ethernet 10/100 Mps (certifiée)
Angle de balayage	horizontal	104°
	vertical	83°
Ouverture à 1 m	horizontal	2,6 m
	vertical	1,8 m
Consommation nominale		10 W
Consommation max en fonctionnement		500 mA
Température de fonctionnement		de -25° à +55° C



Platines Pixel Up

Platine avec clavier alphanumérique et écran

▲ 40415 Platine audio/vidéo IP couleurs avec clavier, écran et répertoire électronique, livrée avec boîte d'encastrement en métal, acier inox



▲ 40415
acier inox

Platine avec clavier alphanumérique, écran et orifice pour lecteur d'accès

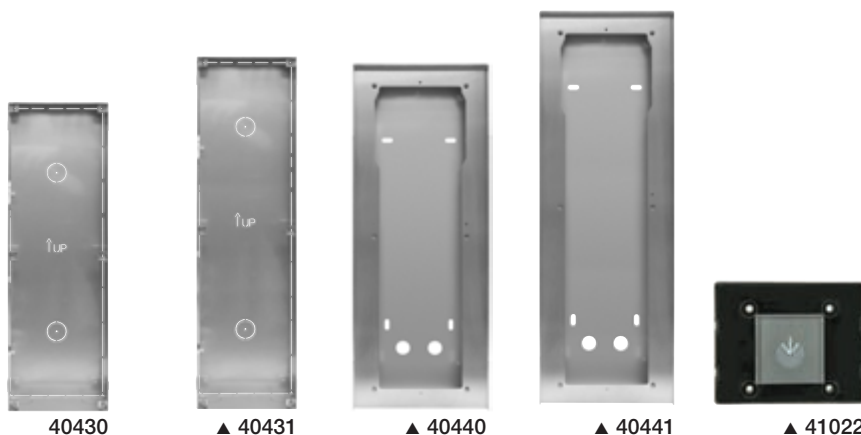
▲ 40414 Platine audio/vidéo IP couleurs avec clavier, écran et répertoire électronique, avec orifice 40x40 mm pour lecteur d'accès, livrée avec boîte d'encastrement en métal, acier inox



▲ 40414
acier inox

Accessoires

- 40430 Boîte d'encastrement en tôle galvanisée pour platine Pixel Up
- ▲ 40431 Boîte d'encastrement en tôle galvanisée pour platine Pixel Up avec lecteur
- 40440 Boîte pour montage en saillie avec cadre anti-pluie pour platine Pixel Up
- ▲ 40441 Boîte pour montage en saillie avec cadre anti-pluie pour platine Pixel Up avec lecteur
- ▲ 41022 Lecteur RFID, rétroéclairage à leds blanches, 1 sortie NO à relais pour platines Pixel Up 2F+ et IP, prédisposées pour orifice 40x40 mm



40430

▲ 40431

▲ 40440

▲ 40441

▲ 41022

Platines Pixel Up

Platine série Pixel Up

Platine comprenant plaque en acier inox 316 de 3 mm, boîte d'encastrement et unité électronique. Disponible dans la version avec clavier alphanumérique, touches en acier inox et écran couleurs protégé par une vitre en polycarbonate de 5 mm d'épaisseur. Résiste aux chocs et aux agents atmosphériques, avec degré de protection IP54 et IK08. La plaque est livrée avec la boîte d'encastrement sur laquelle elle est fixée à l'aide de vis spéciales anti-effraction. Fournie en configuration standard, elle peut être personnalisée en fonction du système. La programmation de l'unité électronique peut être réalisée par l'unité ou par le programmeur 950C ou encore par l'intermédiaire du logiciel SaveProg 69CD avec l'interface 692I ou 692I/U.

Conformité aux normes

Directive CEM

Normes EN 60065, EN 61000-6-1, EN 61000-6-3 et EN 60118-4.

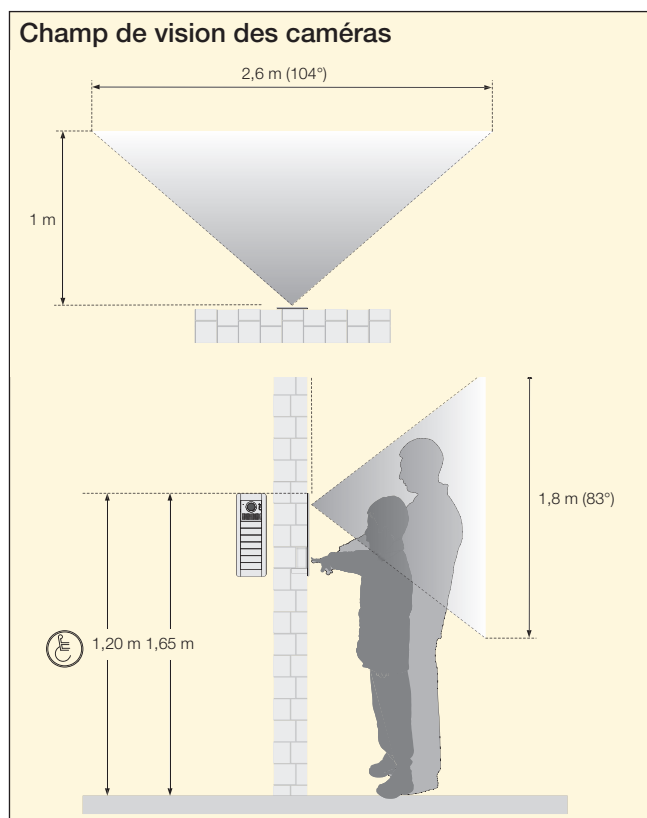
40404, 40405, 40424 et 40425 - Caractéristiques principales

- Unité électronique audio et audio/vidéo avec écran alphanumérique de 3,5 pouces (320x480 pixels).
- Plaque en acier inox 316.
- Boîte d'encastrement en tôle galvanisée.
- Degré de protection contre les impacts IK08 et degré de protection IP54.
- Clavier alphanumérique avec touches en acier inox et code Braille pour la composition des appels, la navigation dans le répertoire électronique et la configuration des paramètres de base et avancés de l'unité électronique.
- 40404 et 40405 avec caméra couleurs avec objectif grand angle, capteur de sensibilité et HDR, pour une bonne vision dans l'obscurité.
- 40404 et 40405 avec leds blanches d'éclairage de la zone à filmer avec réglage automatique de la luminosité en fonction de l'éclairage ambiant.
- 40404 et 40405 avec mode zoom&scan pour la caméra, contrôlable directement depuis le poste intérieur.
- Signal « Occupé - Attendre » et phases de fonctionnement sur l'écran.
- Répertoire électronique pour la mémorisation de 6 400 usagers (2 noms de 16 caractères pour chaque usager).
- Leds frontales pour signalisations : appel en cours/communication active ; activation de commande de gâche ; appel manqué pour ligne occupée.
- Guide à l'utilisation de la platine pour les malvoyants à travers des messages de synthèse vocale.
- Gain automatique sur la puissance de sortie du haut-parleur (AGC).
- Suppresseur d'écho, pour éliminer l'effet Larsen.
- Réduction du bruit et détection vocale de l'activité (VAD).
- Fonction malentendants pour porteurs de prothèses auditives.
- Alimentation : Bus Due Fili Plus.
- Entrée pour alimentation supplémentaire (6923).
- Sortie pour l'activation d'une gâche électrique (courant de crête IT > 1 A pendant 10 ms suivi d'un courant de maintien IM = 200 mA pour toute la durée de la commande gâche).
- 2 sorties pour activation des services auxiliaires, avec contacts NO et NF, max 60 Vcc 1 A.
- Entrée pour capteur porte ouverte.
- Entrée pour activation gâche via une commande déportée.
- Bornier de connexion à l'installation, amovible.
- Température de fonctionnement de -25° à +55° C.
- Dimensions plaque (40405 et 40425) : 145x405x3 mm

- Dimensions plaque (40404 et 40424) : 145x460x3 mm
- Dimensions boîte d'encastrement (40405 et 40425) : 124x382x60 mm
- Dimensions boîte d'encastrement (40404 et 40424) : 124x437x60 mm

Données techniques		40424/40425	40404/40405
Alimentation par Bus		tension min. 21 Vcc	tension min. 21 Vcc
Angle de balayage	horizontal	-	104°
	vertical	-	83°
Ouverture à 1 m	horizontal	-	2,6 m
	vertical	-	1,8 m
Consommation en stand by		120 mA	120 mA
Consommation max en fonctionnement		330 mA	330 mA
Température de fonctionnement		de -25° à +55° C	de -25° à +55° C
Alimentation supplémentaire		avec 6923	avec 6923

Possibilité de puissance supplémentaire pour 6923, si besoin est (tension de bus aux bornes 1 et 2 de l'unité électronique < 21 Vcc).



Platines avec clavier alphanumérique et écran

- 40405** Platine vidéo couleurs avec clavier, écran et répertoire électronique, 6400 postes intérieurs, avec boîte métallique d'encastrement, acier inox
- ▲ **40425** Platine audio Due Fili Plus avec clavier, écran et répertoire électronique, 6400 postes intérieurs, livrée avec boîte d'encastrement en métal, acier inox



40405
acier inox

▲ **40425**
acier inox

Platines avec clavier alphanumérique, écran et orifice pour lecteur d'accès

- 40404** Platine audio/vidéo Due Fili Plus couleurs avec clavier, écran et répertoire électronique, avec orifice 40x40 mm pour lecteur d'accès, 6400 postes intérieurs, livrée avec boîte d'encastrement en métal, acier inox
- ▲ **40424** Platine audio Due Fili Plus avec clavier, écran et répertoire électronique, avec orifice 40x40 mm pour lecteur d'accès, 6400 postes intérieurs, livrée avec boîte d'encastrement en métal, acier inox

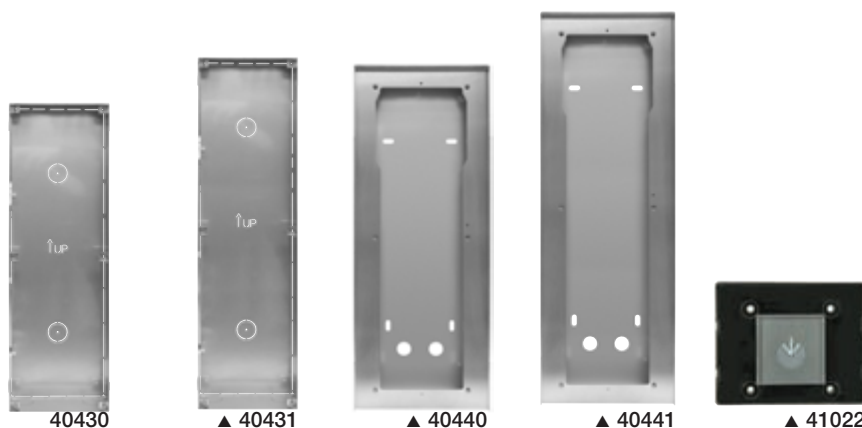


40404
acier inox

▲ **40424**
acier inox

Accessoires

- 40430** Boîte d'encastrement en tôle galvanisée pour platine Pixel Up
- ▲ **40431** Boîte d'encastrement en tôle galvanisée pour platine Pixel Up avec lecteur
- 40440** Boîte pour montage en saillie avec cadre anti-pluie pour platine Pixel Up
- ▲ **40441** Boîte pour montage en saillie avec cadre anti-pluie pour platine Pixel Up avec lecteur
- ▲ **41022** Lecteur RFID, rétroéclairage à leds blanches, 1 sortie NO à relais pour platines Pixel Up 2F+ et IP, prédisposées pour orifice 40x40 mm



40430

▲ **40431**

▲ **40440**

▲ **40441**

▲ **41022**